

BIVT

Rouw en Verlies in Beeld



**Praktijkgerichte
professionalisering**



**Klassikaal, online
zoom en thuisstudie**



**Facilitair voor trainers
en beroepsverenigingen**



Inhoudsopgave

1. Praktijkgerichte professionaliseringsdagen

- Varianten trainingsdagen

2. Rouw en Verlies in Beeld

- Inleiding
- Programma
- Doelstelling(en)

3. Voor wie

- Specialisatie en doorgroeimogelijkheden
- Extra informatie

4. Trainer(s)

- De trainer(s)

5. Accreditaties

- Accreditatie aanvragen
 - Vakgerichte trainingen
 - Medische- en Psychosociale basiskennis

6. Review

7. Agenda

- Aankomend data

8. Contactinformatie

- Locaties en adressen
- Hoe ons te bereiken



Praktijkgerichte professionaliseringsdagen

Bij BivT draait alles om praktijkgericht leren. Tijdens de praktijkprofessionaliseringsdagen werk je actief met nieuwe methoden en technieken. Je oefent op realistische casussen en krijgt direct toepasbare tools voor jouw werk. Zo blijf je groeien en verdiep je jouw deskundigheid.

Diverse trainingsvarianten

BivT biedt trainingen in diverse vormen, zodat jij kunt kiezen wat bij je past. *Alle trainingen maken gebruik van de MijnBivT leeromgeving – van voorbereiding tot toetsing, evaluatie, naslagwerk en certificaat.*

Fysiek op locatie

Je volgt de training in kleine groepen op een inspirerende locatie. Persoonlijke aandacht, interactie en oefenen staan centraal.

Live online via Zoom

Je neemt live deel vanuit je eigen omgeving. De training is interactief, met ruimte voor vragen, oefeningen en contact met de trainer en deelnemers.

Thuisstudie (e-learning)

Je volgt de training in je eigen tempo via onze digitale leeromgeving. Met meerdere videolessen, bijlagen en opdrachten.

In het kopje ‘Agenda’ onderaan deze studiegids vind je de link naar de actuele trainingsdata en trainingsvarianten.



Rouw en Verlies in Beeld

Rouw is een normaal, gezond en noodzakelijk aanpassingsproces na het verlies van een betekenisvol iemand of onderdeel uit ons leven.

Rouwbegeleiding is gericht op het herstel van balans na deze ingrijpende veranderingen en/of verliezen.

Ben je als hulpverlener op zoek naar een visualisatie van het rouw- en verliesproces? Een praktische tool om zo de cliënt te ondersteunen bij verlies?

Tijdens de training Rouw en Verlies in Beeld krijg je inzicht in rouwprocessen middels het werken met het Labyrinthoss® Rouwkwartet, een methode voor de hulpverlener.

Na afloop van de training is er de mogelijkheid om het Labyrinthoss® Rouwkwartet aan te schaffen voor gebruik in eigen praktijk.



Rouw en Verlies in Beeld

Programma

Dag 1

- Kennismaking en introductie Rouwkwartet
- Kwartet spelen met nabespreking. Adh van nabespreking wordt theorie erbij gehaald
- (Rest) Theorie bespreken
- 1-op-1 oefenen met kwartet/rollenspel

Doelstelling

- Heeft inzicht in en begrip van de basisprincipes die nodig zijn voor het toepassen van rouw- en verliesbegeleiding.
- Het kunnen toepassen van het werken met Labyrinthoss® Rouwkwartet.
- Het creëren van de werkwijze over hoe je Labyrinthoss® Rouwkwartet binnen je eigen (praktijkvoering) professie te integreren.

Inhoudelijk tijdens de training

Er wordt gewerkt middels het Labyrinthoss® Rouwkwartet, een methode voor de hulpverlener, waardoor er zowel theoretische als praktische kaders aangedragen worden. Tevens worden er plenaire oefeningen aangeboden om de gelegenheid te krijgen om te oefenen met de aangeboden theorie. Het inbrengen van eigen voorbeelden behoort tot de mogelijkheden.



Voor wie

De training is bedoeld als praktijk professionalisering voor Psychologen, therapeuten, psychosociaal hulpverleners, maatschappelijk werkers, artsen, hypnotherapeuten, regressietherapeuten en andere paramedici uit de reguliere- en complementaire hulpverlening en in opleiding zijnde.

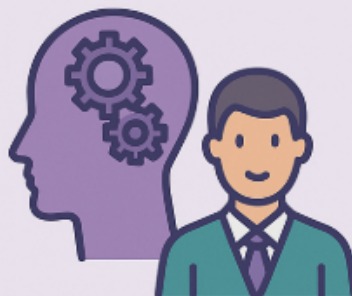
Extra's voor deelnemers bij BivT

Bij BivT krijg je méér dan alleen een training. Of je nu kiest voor een fysieke training, een online Zoom-training of een thuisstudie: elke leerroute wordt ondersteund met extra's die jouw leerervaring verrijken. Dit zit er allemaal bij inbegrepen:

E-learning / Online Leeromgeving

Iedere training of thuisstudie wordt aangevuld met een overzichtelijke en praktijkgerichte online leeromgeving, inclusief:

- **Aparte lessen per thema:** leer in je eigen tempo via overzichtelijke modules.
- **MC-toets:** om je kennis te verdiepen en te borgen, op een moment dat het jou uitkomt
- **Naslagwerk en extra's:** hand-outs, literatuurtips, video's en tools.
- **Certificaat:** na afronding direct te downloaden



Trainers

Germien Brouwer

Germien heeft sinds 2012 een praktijk voor psychosociale therapie gespecialiseerd in rouw/verlies en angst/trauma. Zij heeft jarenlang ervaring opgedaan als medisch maatschappelijk werker in verschillende ziekenhuizen en een zorginstelling. Bij deze laatste instelling is zij nog steeds een invalkracht en supervisor. In 2016 heeft zij het Labyrinthoss® Rouwkwartet, een methode voor de hulpverlener, ontwikkelt tijdens de Post HBO opleiding Rouwbegeleidingskunde. Een ander initiatief wat zij sinds 2017 heeft opgezet is het Rouwcafé Oss. Dit café biedt, in de vorm van een stichting, een luisterend oor aan mensen in rouw. Zij vervult momenteel de rol als voorzitter.



Accreditaties

Erkende Kwaliteit Accreditaties voor Vakgerichte en MBK/PsBK Trainingen

BivT vraagt accreditatie aan voor zowel vakgerichte als MBK/PsBK-trainingen en vermeldt duidelijk op de website of het om medische- of psychosociale basiskennis gaat. Als dit niet vermeld staat, betreft het een vakgerichte training.

BivT is een erkend bij- en nascholingsinstituut dat al meer dan 20 jaar actief is. Het biedt geaccrediteerde trainingen op Post HBO- niveau en ondergaat jaarlijkse audits om de kwaliteit te waarborgen. Deelnemers kunnen er zeker van zijn dat de trainingen voldoen aan de hoogste professionele standaarden. De training is bij vele instanties en beroepsverenigingen erkend en/of geaccrediteerd. Zie hiervoor de websitepagina (zie ook ons accreditatiebeleid).

Wat Beoogt een Vakgerichte en MPsBK Training voor Jouw Groei?

Een vakgerichte training richt zich op specifieke vaardigheden en kennis binnen een bepaald vakgebied, zoals EMDR, ACT of lichaamsgerichte methodieken. Deze trainingen zijn direct toepasbaar in het werk van zorgverleners.

Een medische- of psychosociale basiskennis (MBK/PsBK) training biedt fundamentele kennis over het menselijk lichaam, de psyche en hun interactie. Het helpt zorgverleners om lichamelijke en psychologische processen beter te begrijpen en signalen van cliënten te herkennen.

** Mocht jouw beroepsvereniging de training wel erkennen en/ of accrediteren zonder dat dit op de website staat, dan horen wij dat graag van je!*

Disclaimer: BivT stelt deze informatie met grote zorg samen, maar het komt voor dat onze lijst niet compleet is. Wij vragen dus altijd aan jou, voordat je deelneemt aan de training om bij je eigen beroepsvereniging(en) te controleren of de training geaccrediteerd en/ of erkend is.



Reviews

"Ik vond het een leuke en informatieve training, de kaartenset heb ik na afloop direct in gebruik genomen in het werken met cliënten. Wat ik vooral waardevol vond, was hoe beeldtaal helpt om emoties zichtbaar te maken zonder er meteen woorden aan te hoeven geven. Het bracht rust in mijn sessies, vooral bij cliënten die moeite hebben met praten over hun verlies. Een aanrader voor iedere hulpverlener die met rouw werkt!"

"Deze training gaf me niet alleen nieuwe inzichten in het rouwproces, maar ook praktische tools waarmee ik de volgende dag al aan de slag kon. De visuele aanpak met de kaartenset maakt het mogelijk om echt op gevoelsniveau contact te maken. Cliënten voelen zich daardoor sneller begrepen en durven makkelijker te delen wat er speelt. De sfeer tijdens de training was open en inspirerend. Topdag gehad!"

"Wat een fijne en toegankelijke training! De combinatie van theorie, praktijkvoorbeelden en het werken met de kaartenset gaf me precies wat ik nodig had. Vooral bij kinderen werkt het beeldmateriaal krachtig: het opent gesprekken die anders vaak gesloten blijven. Dank aan de trainer voor de heldere uitleg en het veilige leerklimaat!"



Agenda

Rouw en Verlies in Beeld

Klik op deze link voor meer informatie over de dagen dat deze training wordt gegeven.

[Klik hier voor de agenda](#)



Contactinformatie

Locaties



Heemskerk | BivT hoofdlocatie



Amersfoort | BivT locatie



Zaltbommel | BivT locatie



Online zoom en thuisstudie

Hoe ons te bereiken

24/7 per email | secretariaat@bivt.nl

