

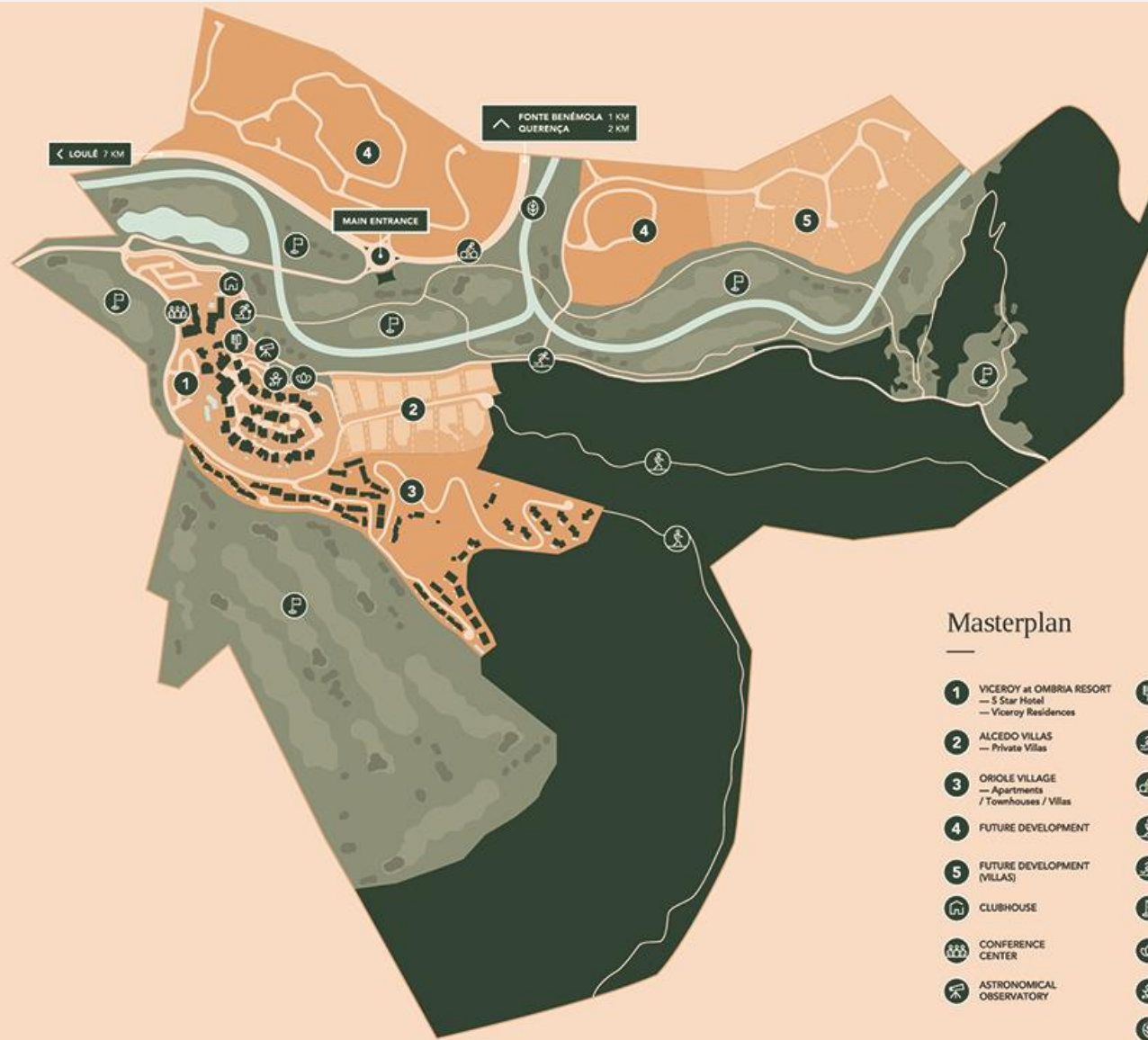

OMBRIA
ALGARVE • PORTUGAL

VICEROY
RESIDENCES
OMBRIA RESORT • ALGARVE



Voorbeeld
plattegronden





Masterplan

- | | |
|--|--|
| 1 VICEROY at OMBRIA RESORT — 5 Star Hotel — Viceroys Residences |  RESTAURANTS |
| 2 ALCEDO VILLAS — Private Villas |  FITNESS |
| 3 ORIOLE VILLAGE — Apartments / Townhouses / Villas |  CYCLING LANE |
| 4 FUTURE DEVELOPMENT |  NATURE PATH |
| 5 FUTURE DEVELOPMENT (VILLAS) |  JOGGING PATH |
|  CLUBHOUSE |  18 HOLE GOLF COURSE |
|  CONFERENCE CENTER |  SPA |
|  ASTRONOMICAL OBSERVATORY |  JUNIOR CLUB |
| |  ORGANIC VEGETABLE GARDEN |



Viceroy Residences Masterplan

- | | | | |
|---|-----------------------|---|------------------------|
|  | Villas |  | Scene Bar / Library |
|  | Reception |  | Gym |
|  | All-Day Dining |  | Clubhouse |
|  | Bistro Gourmet |  | Spa |
|  | Pool Grill |  | Kids Club |
|  | Scene Bar |  | Astronomic Observatory |
|  | Speciality Restaurant |  | Conference Centre |





Viceroy Residences

Unit 411 | T2

TWO BEDROOM APARTMENT
FRACTION AH | FIRST FLOOR
Internal Gross C. Area — 145.46 m²
Uncovered Terrace — 4.31 m²
Covered Terrace — 22.64 m²
Total — 172.41 m²

Hall — 3.7 m²
Kitchen — 4.1 m²
WC — 2.4 m²
Living room — 31.4 m²
Terrace — 15.6 m²

A
Bedroom — 18.1 m²
Closet — 3.8 m²
Bathroom — 13.7 m²

B
Bedroom — 18.5 m²
Closet — 5.7 m²
Bathroom — 13.0 m²
Terrace — 8.1 m²





Viceroy Residences

Unit 511 | T2

TWO BEDROOM APARTMENT
FRACTIONAL | FIRST FLOOR
Internal Gross C. Area — 145.47 m²
Uncovered Terrace — 4.31 m²
Covered Terrace — 22.64 m²
Total — 172.42 m²

Hall — 3.7 m²
Kitchen — 3.8 m²
WC — 2.7 m²
Living room — 31.4 m²
Terrace — 14.6 m²

A
Bedroom — 18.1 m²
Closet — 3.8 m²
Bathroom — 13.7 m²

B
Bedroom — 18.6 m²
Closet — 5.7 m²
Bathroom — 13.1 m²
Terrace — 8.1 m²





Viceroy Residences

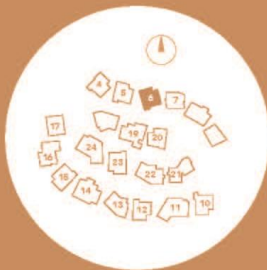
Unit 611 | T2

TWO BEDROOM APARTMENT
FRACTION BD | FIRST FLOOR
Internal Gross C. Area — 145.32 m²
Uncovered Terrace — 4.31 m²
Covered Terrace — 22.64 m²
Total — 172.27 m²

Hall — 3.7 m²
Kitchen — 4.1 m²
WC — 2.4 m²
Living room — 31.4 m²
Terrace — 14.6 m²

A
Bedroom — 18.1 m²
Closet — 3.8 m²
Bathroom — 13.7 m²

B
Bedroom — 18.5 m²
Closet — 5.7 m²
Bathroom — 13.0 m²
Terrace — 8.1 m²





Viceroy Residences

Unit 1702 | T1

ONE BEDROOM APARTMENT
FRACTION DB 1 GROUND FLOOR
Internal Gross C. Area — 106.74 m²
Uncovered Terrace — 46.26 m²
Covered Terrace — 27.53 m²
Pool — 10.33 m²
Total — 190.86 m²

Hall — 4.6 m²
Kitchen — 7.5 m²
WC — 3.8 m²
Living room — 31.4 m²
Terrace — 14.0 m²

A
Bedroom — 21.5 m²
Closet — 6.7 m²
Bathroom — 14.7 m²
Terrace — 10.1 m²





Viceroy Residences

Unit 1901 | T1

ONE BEDROOM APARTMENT
FRACTION DM | GROUND FLOOR
Internal Gross C. Area — 106.43 m²
Uncovered Terrace — 72.20 m²
Covered Terrace — 16.73 m²
Total — 195.36 m²

Hall — 4.6 m²
Kitchen — 7.5 m²
WC — 3.8 m²
Living room — 25.4 m²
Terrace — 14.9 m²

A
Bedroom — 21.5 m²
Closet — 6.8 m²
Bathroom — 14.7 m²





Viceroy Residences

Unit 2001 | T2

TWO BEDROOM APARTMENT
FRACTION CI | GROUND FLOOR
Internal Gross C. Area — 147.59 m²
Uncovered Terrace — 84.87 m²
Covered Terrace — 28.35 m²
Pool — 16.50 m²
Total — 277.31 m²

Hall — 3.7 m²
Kitchen — 3.8 m²
WC — 2.7 m²
Living room — 31.4 m²
Terrace — 16.4 m²

A
Bedroom — 18.6 m²
Closet — 5.7 m²
Bathroom — 13.1 m²
Terrace — 7.6 m²

B
Bedroom — 18.3 m²
Closet — 3.8 m²
Bathroom — 14.1 m²





Viceroy Residences

Unit 2021 | T2

TWO BEDROOM APARTMENT
FRACTION CK | SECOND FLOOR
Internal Gross C. Area — **145.47 m²**
Covered Terrace — 22.64 m²
Total — **168.11 m²**

Hall — 3.7 m²
Kitchen — 3.8 m²
WC — 2.7 m²
Living room — 31.4 m²
Terrace — 16.0 m²

A
Bedroom — 18.6 m²
Closet — 5.7 m²
Bathroom — 13.1 m²
Terrace — 3.6 m²

B
Bedroom — 18.3 m²
Closet — 3.8 m²
Bathroom — 14.1 m²



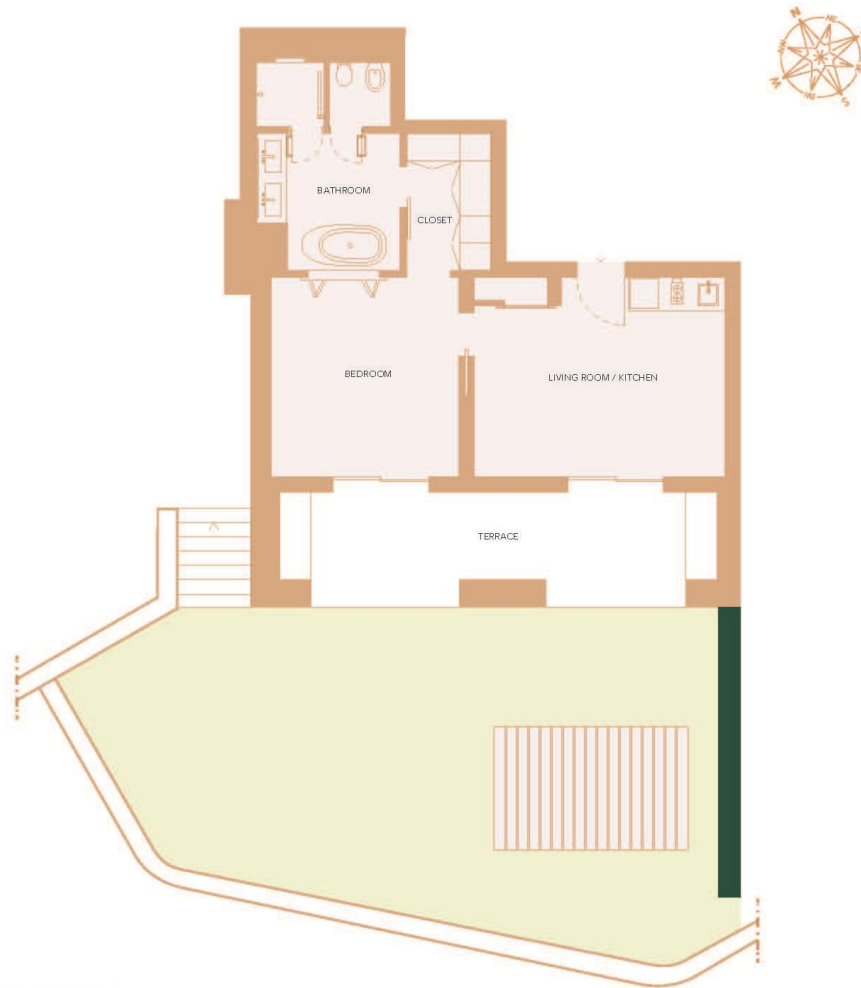


Viceroy Residences

Unit 2202 | T0

ONE BEDROOM SUITE
FRACTION AV 1 GROUND FLOOR
Internal Gross C. Area — 73.50 m²
Uncovered Terrace — 97.45 m²
Covered Terrace — 24.87 m²
Total — 195.82 m²

Living room / Kitchen — 21.0 m²
Bedroom — 16.5 m²
Bathroom — 11.9 m²
Closet — 5.0 m²
Terrace — 20.0 m²





Viceroy Residences

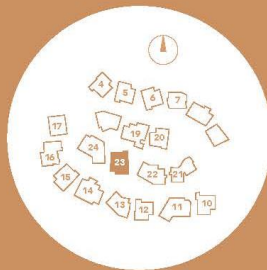
Unit 2311 | T2

TWO BEDROOM APARTMENT
FRACTION CM | FIRST FLOOR
Internal Gross C. Area — **145.97 m²**
Uncovered Terrace — **9.26 m²**
Covered Terrace — **23.31 m²**
Total — **178.54 m²**

Hall — 2.7 m²
Kitchen — 4.1 m²
WC — 2.3 m²
Living room — 31.4 m²
Terrace — 11.5 m²

A
Bedroom — 18.1 m²
Closet — 3.8 m²
Bathroom — 13.7 m²

B
Bedroom — 18.6 m²
Closet — 5.7 m²
Bathroom — 13.0 m²





Viceroy Residences

Unit 2321 | T2

TWO BEDROOM APARTMENT
FRACTION CN | SECOND FLOOR
Internal Gross C. Area — 145.97 m²
Covered Terrace — 23.31 m²
Total — 169.28 m²

Hall — 2.7 m²
Kitchen — 5.0 m²
WC — 2.3 m²
Living room — 31.4 m²
Terrace — 11.3 m²

A
Bedroom — 18.3 m²
Closet — 3.8 m²
Bathroom — 13.9 m²

B
Bedroom — 18.6 m²
Closet — 5.7 m²
Bathroom — 13.1 m²
Terrace — 8.1 m²





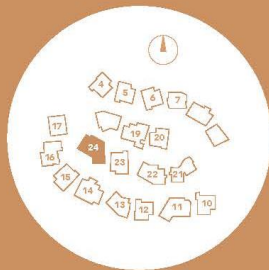
Viceroy Residences

Unit 2401 | T1

ONE BEDROOM APARTMENT
FRACTION EB | GROUND FLOOR
Internal Gross C. Area — 110.01 m²
Uncovered Terrace — 72.01 m²
Covered Terrace — 25.35 m²
Pool — 16.50 m²
Total — 223.87 m²

Hall — 4.6 m²
Kitchen — 7.5 m²
WC — 3.5 m²
Living room — 29.5 m²
Terrace — 10.6 m²

A
Bedroom — 20.8 m²
Closet — 6.3 m²
Bathroom — 14.9 m²
Terrace — 10.1 m²



Disclaimer

Hoewel de informatie in deze brochure met grote zorg is samengesteld en er redelijkerwijs alles in het werk is gesteld door Second Home Invest Portugal BV om er voor te zorgen dat het document actueel en accuraat is, is het toch mogelijk dat de informatie onjuistheden of typfouten bevat.

Second Home Invest Portugal BV geeft geen garanties over de juistheid en volledigheid van de in dit document opgenomen informatie. De technische uitvoering van de woningen kan zonder aankondiging vooraf, gewijzigd worden. Uitsluitend de bevestiging van de ontwikkelaar/verkopende partij met betrekking tot de plattegronden en de tekeningen is bindend.

Verder aanvaardt Second Home Invest Portugal BV geen enkele aansprakelijkheid, verplichting of verantwoordelijkheid, direct of indirect, voor eventuele foutieve of onvolledige informatie uit de brochure. Het beeldmateriaal, waaronder de foto's, perspectieftekeningen en de artist impressions van de woningen, in de brochure is slechts bedoeld om u een indruk te geven van de woningen. Het zijn geen bindende tekeningen en foto's. Aan het

beeldmateriaal kunnen dan ook geen rechten worden ontleend.

Alle wijzigingen in tekst, illustraties en tekeningen zijn voorbehouden aan Second Home Invest Portugal BV.

De opgenomen perspectieftekeningen, foto's, artist impressions en uitgewerkte indelingssuggesties geven een impressie weer. Derhalve kunnen aan de tekeningen geen rechten worden ontleend.

Het eigendomsrecht van namen, afbeeldingen, logo's en foto's berust bij Second Home Invest Portugal BV of de ontwikkelaar / verkopende partij die zij vertegenwoordigt. Second Home Invest Portugal BV behoudt zich het recht voor te allen tijde en zonder nadere kennisgeving, aanvullingen, verbeteringen, correcties en/of wijzigen in deze brochure of deze disclaimer aan te brengen.

Second Home Invest Portugal BV

**Let op! U belegt buiten AFM-toezicht.
Geen vergunningplicht voor deze activiteit.**



SECOND HOME INVEST

your TRUSTED advisor



Second Home Invest Portugal BV | Demmersweg 92 | 7556 BN Hengelo NL
info@secondhome-invest.com | +31 850653672

secondhome-invest.com