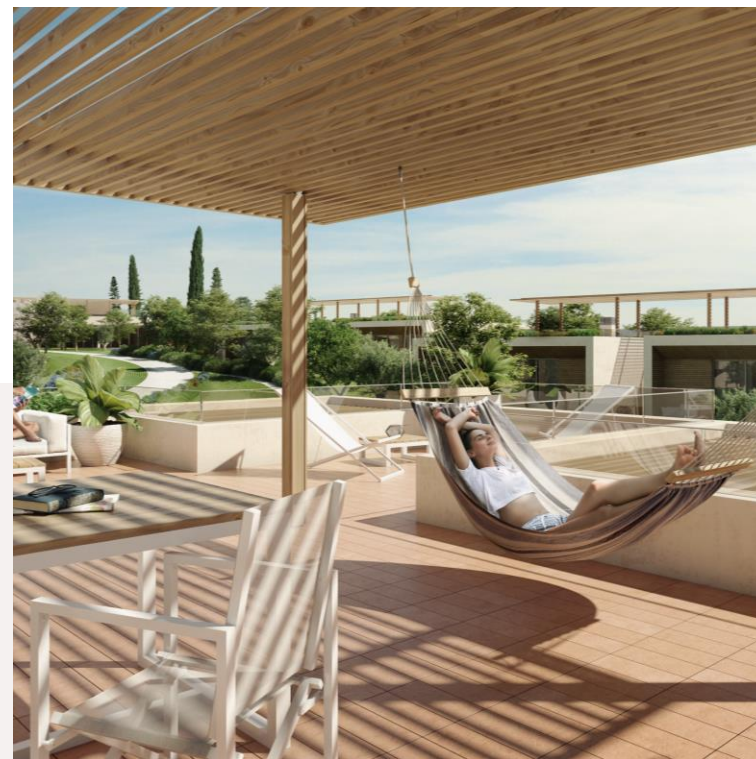


WHITE  SHELL



Voorbeeld
plattegronden

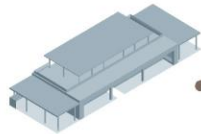


WHITE SHELL



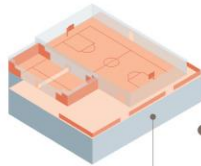

POOLS & SPA

SWIMMING POOL
GYM
SAUNA
MASSAGE ROOM
BAR



CLUB HOUSE

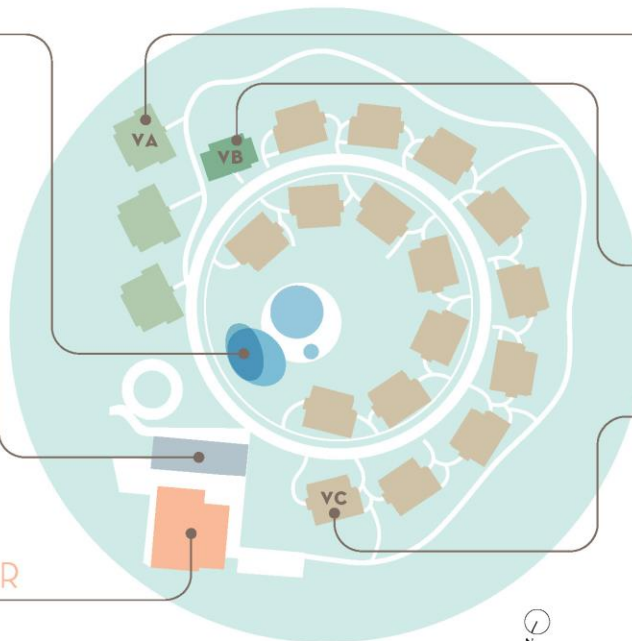
BAR
LIVING AREA
PLAY AREA
TERRACE
LUGGAGE STORAGE
COFFESHOP
RECEPTION
ADMINISTRATION



SPORTS CENTER

TENNIS COURT
SPORTS FIELD

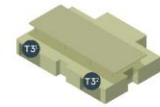
PARKING



VA VILLA A

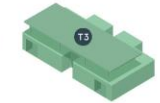
T3¹ 3 BEDROOMS | 3 BATHROOMS
INTERIOR GROSS AREA: 132,30 m²
TERRACES AREA: 104,08 m²
TOTAL AREA: 236,38 m²

T3² 3 BEDROOMS | 3 BATHROOMS
INTERIOR GROSS AREA: 132,30 m²
TERRACES AREA: 104,08 m²
TOTAL AREA: 236,38 m²



VB VILLA B

T3 3 BEDROOMS | 4 BATHROOMS
INTERIOR GROSS AREA: 158,40 m²
TERRACES AREA: 189,41 m²
TOTAL AREA: 347,81 m²



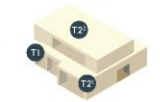
VC VILLA C

T1 1 BEDROOM | 1 BATHROOM
INTERIOR GROSS AREA: 73,70 m²
TERRACES AREA: 34,41 m²
TOTAL AREA: 108,11 m²

T2¹ 2 BEDROOMS | 2 BATHROOMS
INTERIOR GROSS AREA: 112,30 m²
TERRACES AREA: 35,95 m²
TOTAL AREA: 148,25 m²

T2^{2A} 2 BEDROOMS | 2 BATHROOMS
INTERIOR GROSS AREA: 101,52 m²
TERRACES AREA: 184,89 m²
TOTAL AREA: 286,41 m²

T2^{2B} 2 BEDROOMS | 2 BATHROOMS
INTERIOR GROSS AREA: 101,52 m²
TERRACES AREA: 134,79 m²
TOTAL AREA: 236,31 m²



WHITE SHELL

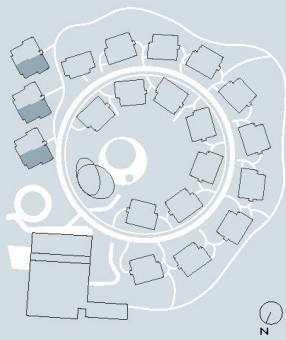
Live by the sea

VA T3¹

INTERIOR GROSS AREA
132,30 m²

TERRACES AREA
104,08 m²

TOTAL AREA:
236,38 m²

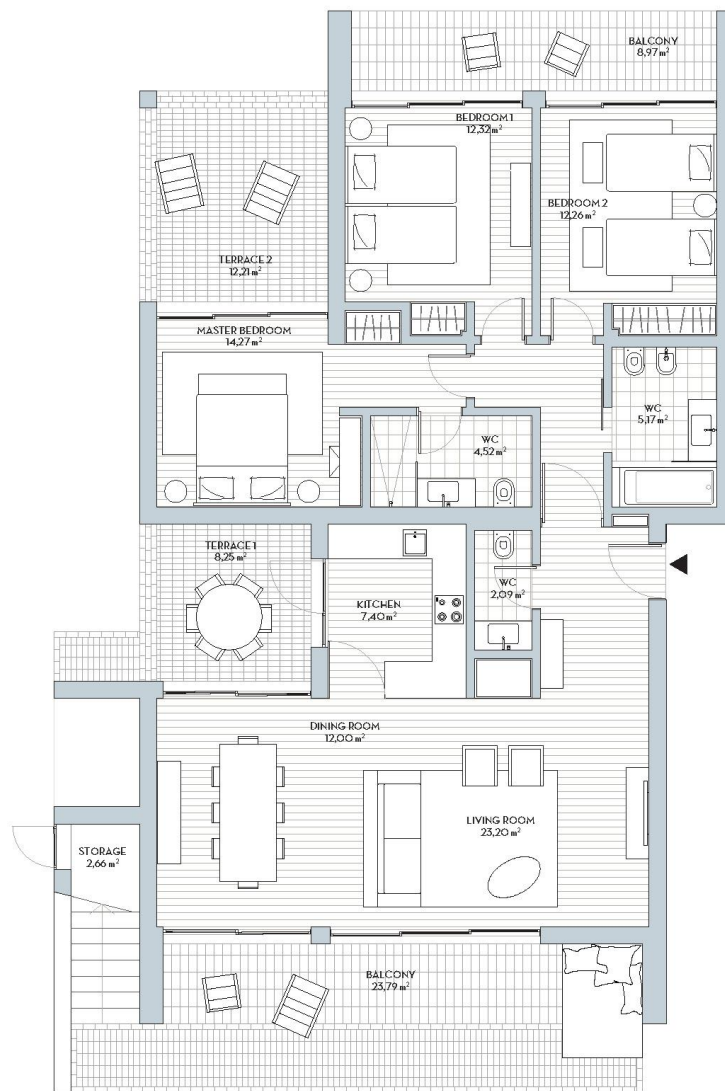


Vanguard Properties

Edifício Tivoli Forum
Avenida da Liberdade, 180A - 7.^o
1250-146 Lisbon - Portugal
Phone: [+351] 216 814 094
www.whiteshell.pt

The information contained in this document is merely indicative and for technical reasons, business or legal matters, may be subject to changes or variations. It has no contractual obligations.

LEVEL 0



1/3



WHITE SHELL

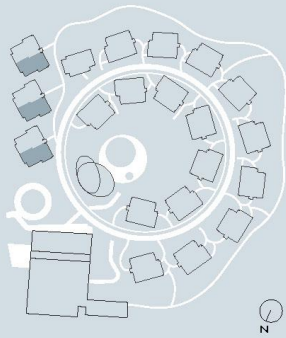
Live by the sea

VA | T3¹

INTERIOR GROSS AREA
132,30 m²

TERRACES AREA
104,08 m²

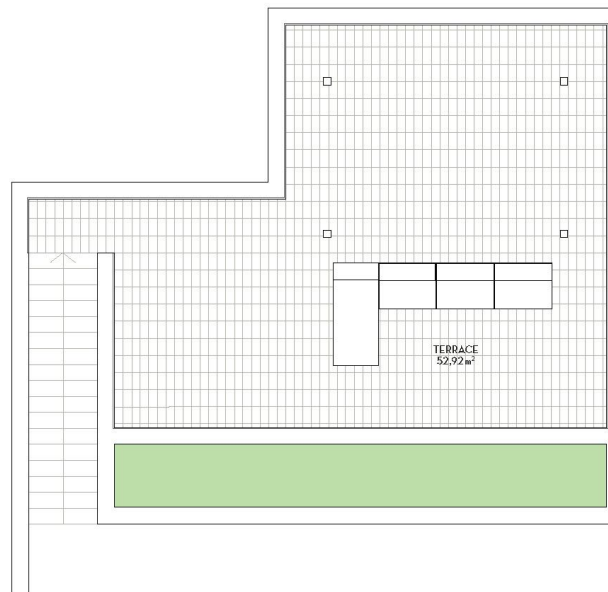
TOTAL AREA:
236,38 m²



Edifício Tivoli Forum
Avenida da Liberdade, 180A - 7.^o
1250-146 Lisbon - Portugal
Phone: [+351] 216 814 094
www.whiteshell.pt

The information contained in this document is merely indicative and for technical reasons, business or legal matters, may be subject to changes or variations. It has no contractual obligations.

LEVEL 1

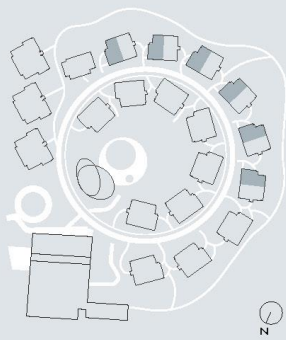


VC¹ | T1

INTERIOR GROSS AREA
73,70 m²

TERRACES AREA
34,41 m²

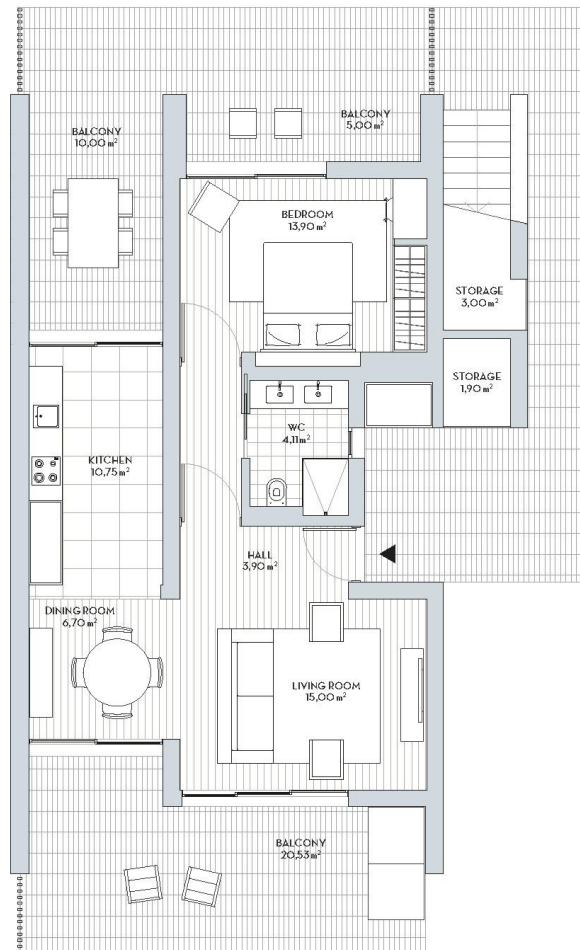
TOTAL AREA:
108,11 m²



Edifício Tivoli Forum
Avenida da Liberdade, 180A - 7.^o
1250-146 Lisbon - Portugal
Phone: (+351) 216 814 094
www.whiteshell.pt

The information contained in this document is merely indicative and for technical reasons, business or legal matters, may be subject to changes or variations. It has no contractual obligations.

LEVEL 0

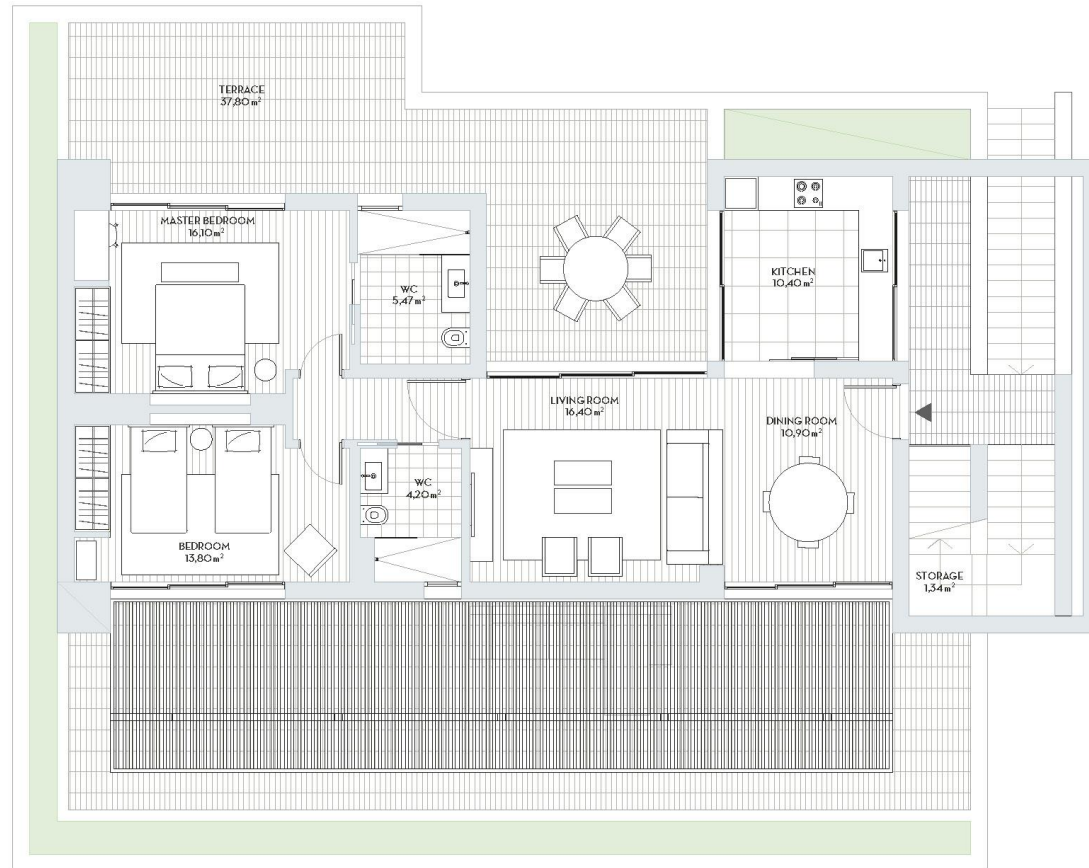
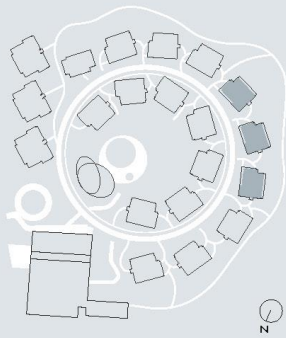


VC¹ | T2^{2B}

INTERIOR GROSS AREA
101,52 m²

TERRACES AREA
134,79 m²

TOTAL AREA:
236,31 m²



Disclaimer

Hoewel de informatie in deze brochure met grote zorg is samengesteld en er redelijkerwijs alles in het werk is gesteld door Second Home Invest Portugal BV om er voor te zorgen dat het document actueel en accuraat is, is het toch mogelijk dat de informatie onjuistheden of typfouten bevat.

Second Home Invest Portugal BV geeft geen garanties over de juistheid en volledigheid van de in dit document opgenomen informatie. De technische uitvoering van de woningen kan zonder aankondiging vooraf, gewijzigd worden. Uitsluitend de bevestiging van de ontwikkelaar/verkopende partij met betrekking tot de plattegronden en de tekeningen is bindend.

Verder aanvaardt Second Home Invest Portugal BV geen enkele aansprakelijkheid, verplichting of verantwoordelijkheid, direct of indirect, voor eventuele foutieve of onvolledige informatie uit de brochure. Het beeldmateriaal, waaronder de foto's, perspectieftekeningen en de artist impressions van de woningen, in de brochure is slechts bedoeld om u een indruk te geven van de woningen. Het zijn geen bindende tekeningen en foto's. Aan het

beeldmateriaal kunnen dan ook geen rechten worden ontleend.

Alle wijzigingen in tekst, illustraties en tekeningen zijn voorbehouden aan Second Home Invest Portugal BV.

De opgenomen perspectieftekeningen, foto's, artist impressions en uitgewerkte indelingssuggesties geven een impressie weer. Derhalve kunnen aan de tekeningen geen rechten worden ontleend.

Het eigendomsrecht van namen, afbeeldingen, logo's en foto's berust bij Second Home Invest Portugal BV of de ontwikkelaar / verkopende partij die zij vertegenwoordigt. Second Home Invest Portugal BV behoudt zich het recht voor te allen tijde en zonder nadere kennisgeving, aanvullingen, verbeteringen, correcties en/of wijzigen in deze brochure of deze disclaimer aan te brengen.

Second Home Invest Portugal BV

**Let op! U belegt buiten AFM-toezicht.
Geen vergunningplicht voor deze activiteit.**



SECOND HOME INVEST

your TRUSTED advisor



Second Home Invest Portugal BV | Demmersweg 92 | 7556 BN Hengelo NL
info@secondhome-invest.com | +31 850653672

secondhome-invest.com