

# Checklist

# completo

# do enxoval do bebê 0-24 meses



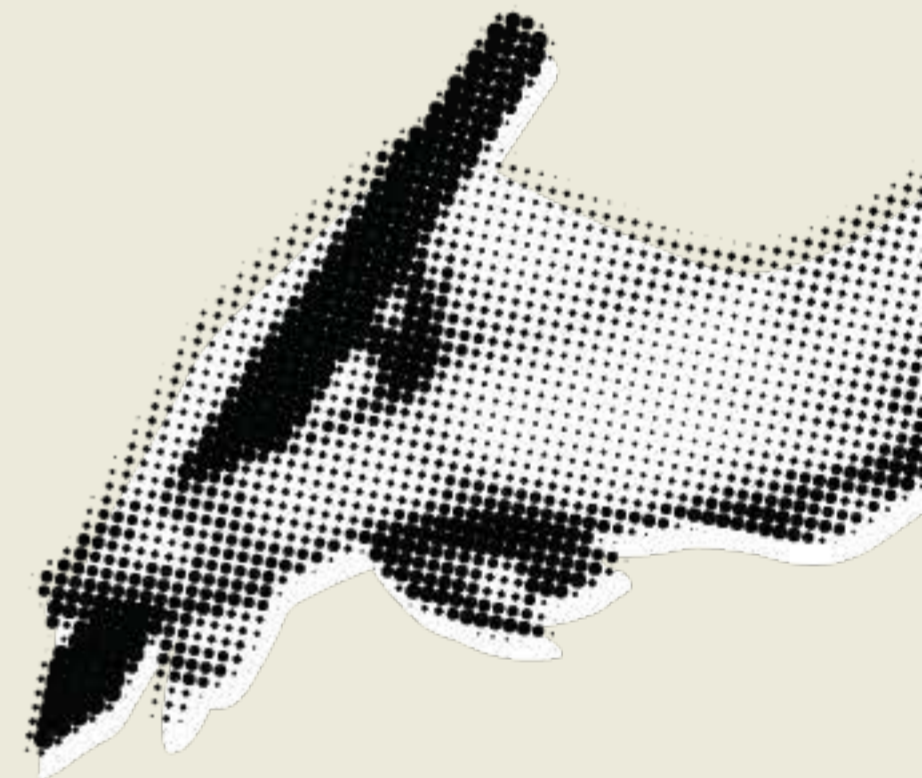
**Tudo o que você precisa,**  
organizado por fases  
(RN, 0-3, 3-6, 6-9, 9-12,  
12-18 e 18-24 meses),  
com quantidades sugeridas  
e itens extras de vacinas,  
exames e consultas.



# Abertura



Este checklist foi desenvolvido para ajudar mães, pais e cuidadores na jornada dos primeiros dois anos de vida do bebê. Aqui você encontrará um **checklist completo** de roupas, fraldas, acessórios, consultas, exames e vacinas, organizado por faixa etária. Nosso objetivo é facilitar o planejamento e trazer tranquilidade nesse momento tão especial.



# Recém-nascido

(0-3 meses)



## Roupas

6 a 8 bodies manga curta

6 a 8 bodies manga longa

6 macacões de malha ou algodão

3 macacões de plush (inverno)

6 culotes/mijões

3 pares de luvinhas

3 toucas

6 pares de meias

2 mantas leves

2 mantas grossas



## Fraldas

**RN:** 100 a 120 unidades (1º mês)

**P:** 200 a 250 unidades (2º e 3º mês)



## Acessórios e Itens Maiores

Carrinho de bebê com moisés



## Consultas e Exames

Consulta de puericultura na 1ª semana

Exames do pezinho, olhinho, orelhinha e coraçãozinho

Consulta mensal com pediatra



## Vacinas (SUS)

Ao nascer: BCG e Hepatite B (dose 1)

2 meses: Pentavalente, Poliomielite (VIP),

Pneumocócica, Rotavírus



## Bebê conforto (obrigatório para carro)

Berço ou mini berço

Colchão antirrefluxo

Banheira com suporte

Mochila ou bolsa maternidade

Ninho ou cueiro para aconchego

# Bebê

(3-6 meses)



## Roupas

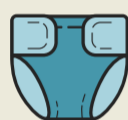
6 a 8 bodies

6 macacões confortáveis

6 culotes

6 pares de meias

2 mantas leves



## Fraldas

**P:** 200 unidades  
(até 5º mês)

**M:** 250 a 300 unidades  
(5º e 6º mês)



## Acessórios e Itens Maiores

Tapete de atividades

Canguru ou sling ergonômico

Móbile para berço



## Consultas e Exames

Consulta mensal com pediatra



## Vacinas (SUS)

**3 meses:** Meningocócica C (dose 1)

**4 meses:** Pentavalente (2ª dose), Poliomielite, Pneumocócica, Rotavírus

**5 meses:** Meningocócica C (2ª dose)

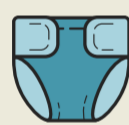
# Bebê

(6–12 meses)



## Roupas

- 8 bodies
- 8 conjuntos camiseta + short/calça
- 6 macacões para dormir
- 6 pares de meias
- 2 casacos leves
- 1 casaco pesado
- 1 Chapéu de sol



## Fraldas

- M:** 300 unidades (6–9 meses)
- G:** 300 unidades (9–12 meses)



## Acessórios e Itens Maiores

- Cadeira de alimentação
- Cadeirinha de carro (grupo O/1)
- Cercadinho ou chiqueirinho
- Pratinhos e colheres de silicone
- Copo de treinamento
- Babadores impermeáveis



## Consultas e Exames

Consulta mensal com pediatra até 12 meses  
Introdução alimentar:  
acompanhamento nutricional/pediátrico



## Vacinas (SUS)

**6 meses:** Pentavalente (3ª dose), Poliomielite, Pneumocócica  
**9 meses:** Febre Amarela (dose única, em áreas de risco)  
**12 meses:** Tríplice viral, Pneumocócica reforço, Meningocócica C reforço

# Bebê

(12–24 meses)



## Roupas

**10** camisetas

**10** calças/shorts

**10** bodies (até 18m)

**8** pijamas

**8** pares de meias

**2** casacos leves

**2** casacos pesados

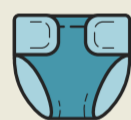
**2** chapéus/toucas



## Consultas e Exames

Consultas trimestrais ou conforme orientação pediátrica

Acompanhamento odontopediátrico



## Fraldas

**G:** 300 unidades (12–18 meses)

**XG/XXG:** 250 a 300 unidades (18–24 meses)

**Fralda noturna:**  
30 a 60 unidades/mês



## Vacinas (SUS)

15 meses: DTP reforço, Poliomielite reforço, Tríplice viral (2ª dose), Varicela

18 meses: Pentavalente reforço, Poliomielite reforço

12–24 meses: Hepatite A (dose única), reforços anuais da Influenza



## Acessórios e Itens Maiores

Troninho ou adaptador de vaso

Cadeirão reforçado

Livrinhos interativos

Brinquedos de empilhar e encaixar

Carrinho guarda-chuva (mais leve para passeios)

**Cuidar de um bebê exige**

**dedicação, amor e**

**organização.** Com este checklist, você terá mais clareza sobre cada fase do desenvolvimento infantil, além de acompanhar consultas e vacinas essenciais.

Lembre-se: cada criança é única, e este material deve ser adaptado à sua realidade. Desejamos que este guia traga

**mais leveza e**

**segurança** para você e sua família nesta fase tão transformadora.

